

Bersama Membangun **Negara**

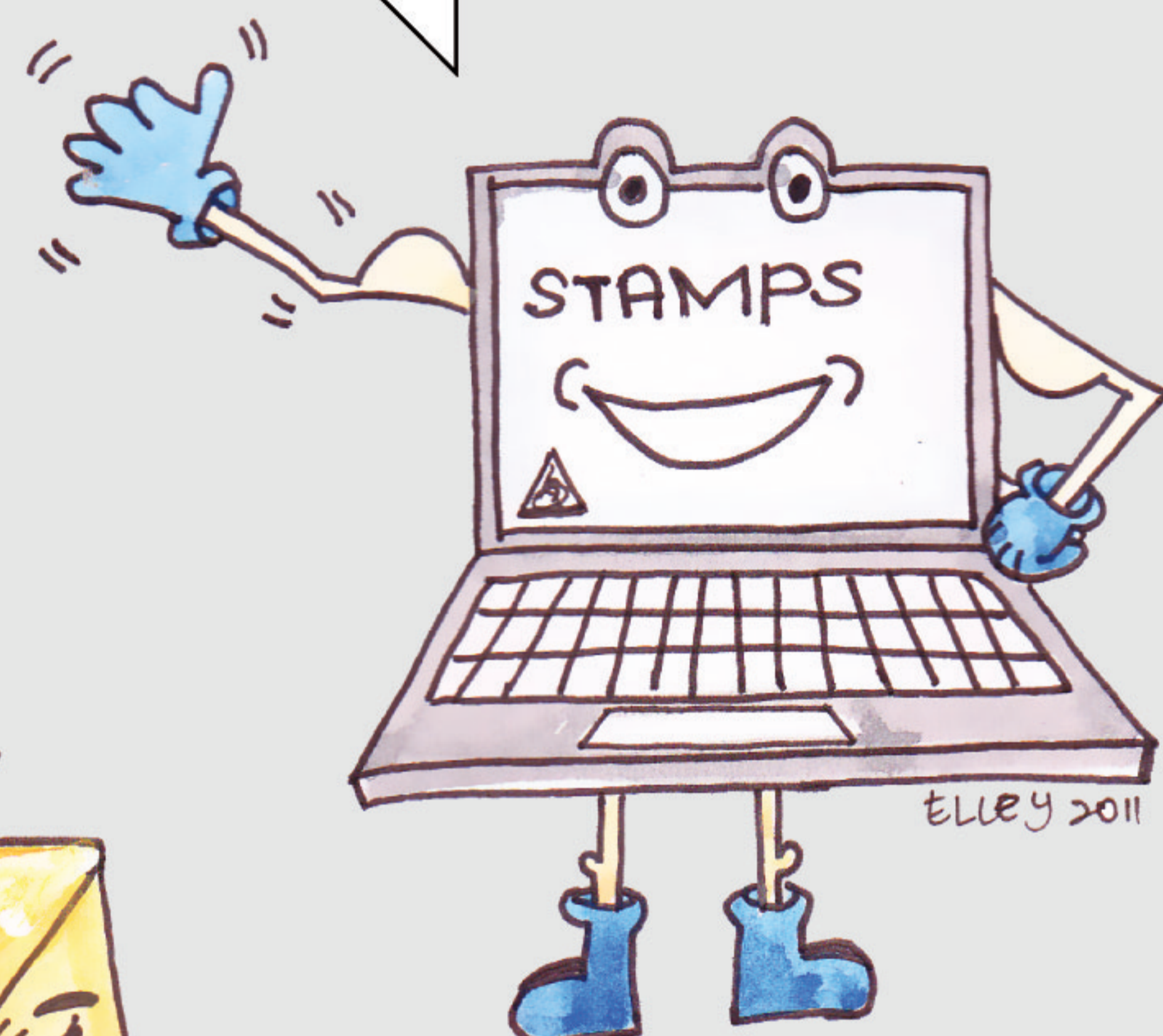


LHDNM

Duti Setem



Selamat tinggal
En. Frank...ing!!!!



Helleganti, LHDNM Johor Bahru

Pengenalan

Duti setem ialah cukai dikenakan atas dokumen/surat cara yang tersenarai di bawah Jadual Pertama, Akta Setem 1949 yang mempunyai kesan perundangan, komersil atau kewangan

Kepentingan Duti Setem

Dokumen/surat cara hendaklah disetamkan dengan sempurna supaya ia boleh diterima sebagai bukti

Tempoh Masa Penyeteman

- Dalam tempoh 30 hari dari tarikh ianya disempurnakan dalam Malaysia
- Dalam tempoh 30 hari selepas ianya pertama kali diterima dalam Malaysia sekiranya ia disempurnakan di luar Malaysia

Jenis Duti

- Duti Tetap
 - Duti dikenakan tanpa ada kaitan dengan balasan atau amaun yang dinyatakan dalam surat cara

Contoh surat cara:

Surat Kuasa Wakil, Perkara-perkara Persatuan bagi Syarikat, Nota Janji Hutang, Polisi Insurans, surat cara pendua dan sebagainya

- Duti Ad Valorem

- Duti dikenakan berdasarkan nilai dinyatakan dalam dokumen / surat cara atau nilai pasaran

Contoh surat cara:

surat cara pindah milik hartanah, saham, perniagaan, perjanjian sewa, perjanjian pinjaman dan sebagainya

Adjudikasi Surat Cara/Dokumen

Permohonan adjudikasi dokumen/surat cara perlu dikemukakan ke Pejabat Setem bagi menentukan amaun duti yang dikenakan

Kaedah Penyeteman

1. Setem Tertera – Mesin Franking
2. Setem Pelekat – Setem Hasil
3. Resit Rasmi – Kew. 38
4. Resit/Sijil Setem – dijana oleh STAMPS

Penalti

1. RM25.00 atau 5% dari duti yang berkurangan, yang mana lebih tinggi, sekiranya disetamkan dalam tempoh 3 bulan selepas tempoh penyeteman
2. RM50.00 atau 10% dari duti yang berkurangan, yang mana lebih tinggi, sekiranya disetamkan selepas 3 bulan tetapi tidak lewat daripada 6 bulan selepas tempoh penyeteman
3. RM100.00 atau 20% dari duti yang berkurangan, yang mana lebih tinggi, sekiranya disetamkan selepas 6 bulan selepas tempoh penyeteman